

玉入れ<1~5人>

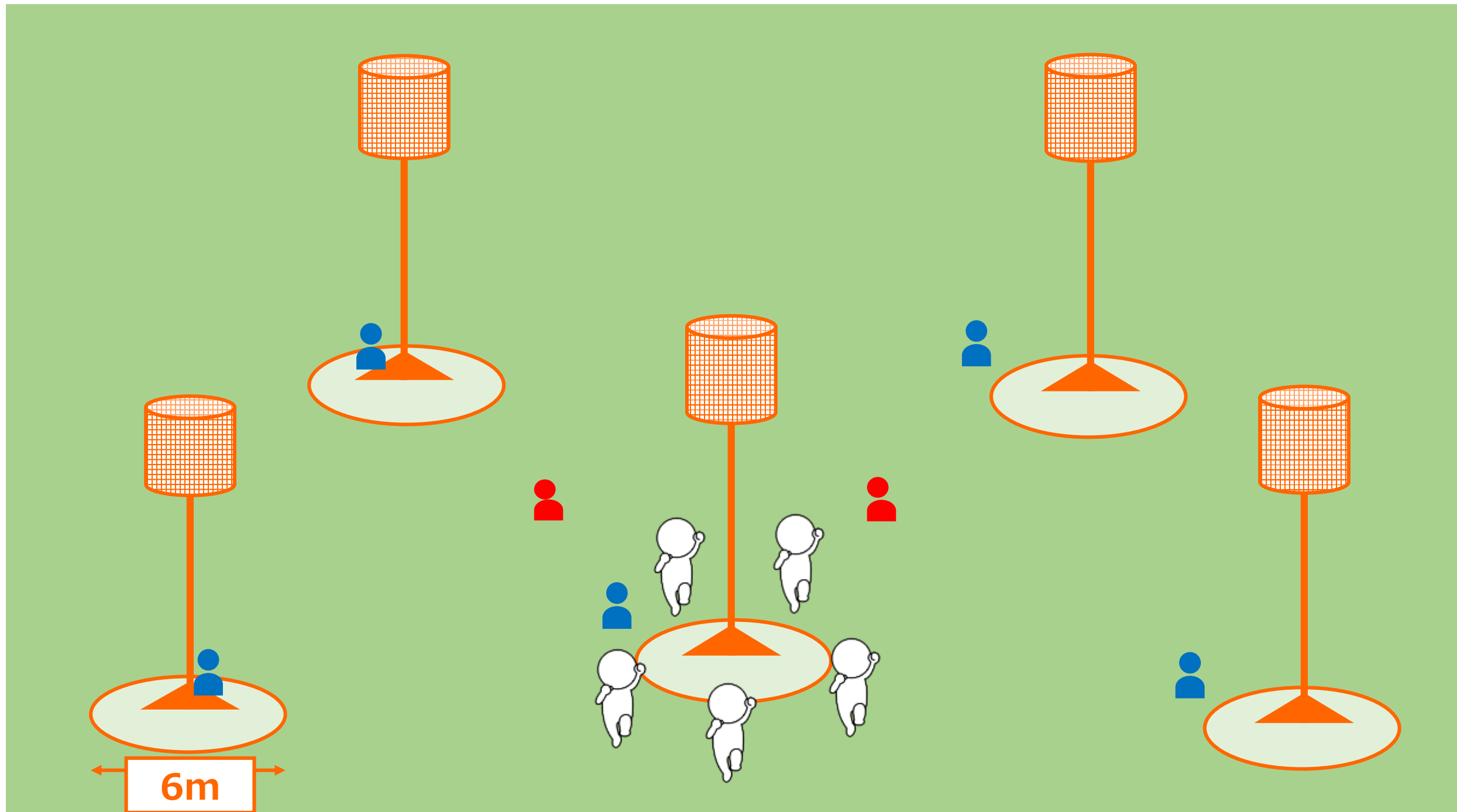
一般

競技エリア：リボンエリア

※審判・運営補助：

主審

副審



内容

制限時間 1 分以内に直径6mの円の中に設置されたかごに、100個ある玉をどれだけいれられるかを競う（時間内に全て入れた場合は、100個入れるまでのタイムとする）

○一般部門：男女混合：キッズのみチーム*高さハンデあり

ルール

①1チーム1~5人で構成（キッズと大人混合の場合は、高さハンデなしで一般部門扱いとする）

5人に満たない場合は、1人当たり競技時間を+5秒追加を付与する

※3名なら競技時間は70秒となる。

②キッズのチームは玉入れのかごの高さ調整

③円の外周に立ち、スタートの合図と共に円の中に入って玉を拾い投げる

④フライングや肩車をするなど、直径6mのサークル外から投げ入れる不正な投球を行った場合、失格とする

⑤競技中に他のチームの玉を隠すなどの妨害行為や反則行為があった場合、失格となる

*他のレーンから侵入や妨害をうけた場合、違反者を除いて、再レースとする

⑥制限時間を超えてから投げ入れても無効とみなす。

⑦制限時間内に玉を入れ切ることが出来なかった場合、入れた玉の数が記録となる

⑧スパイクなどの持ち込み物の着用や使用は禁止

